



# San Sebastián de los Reyes

[Creando futuro]



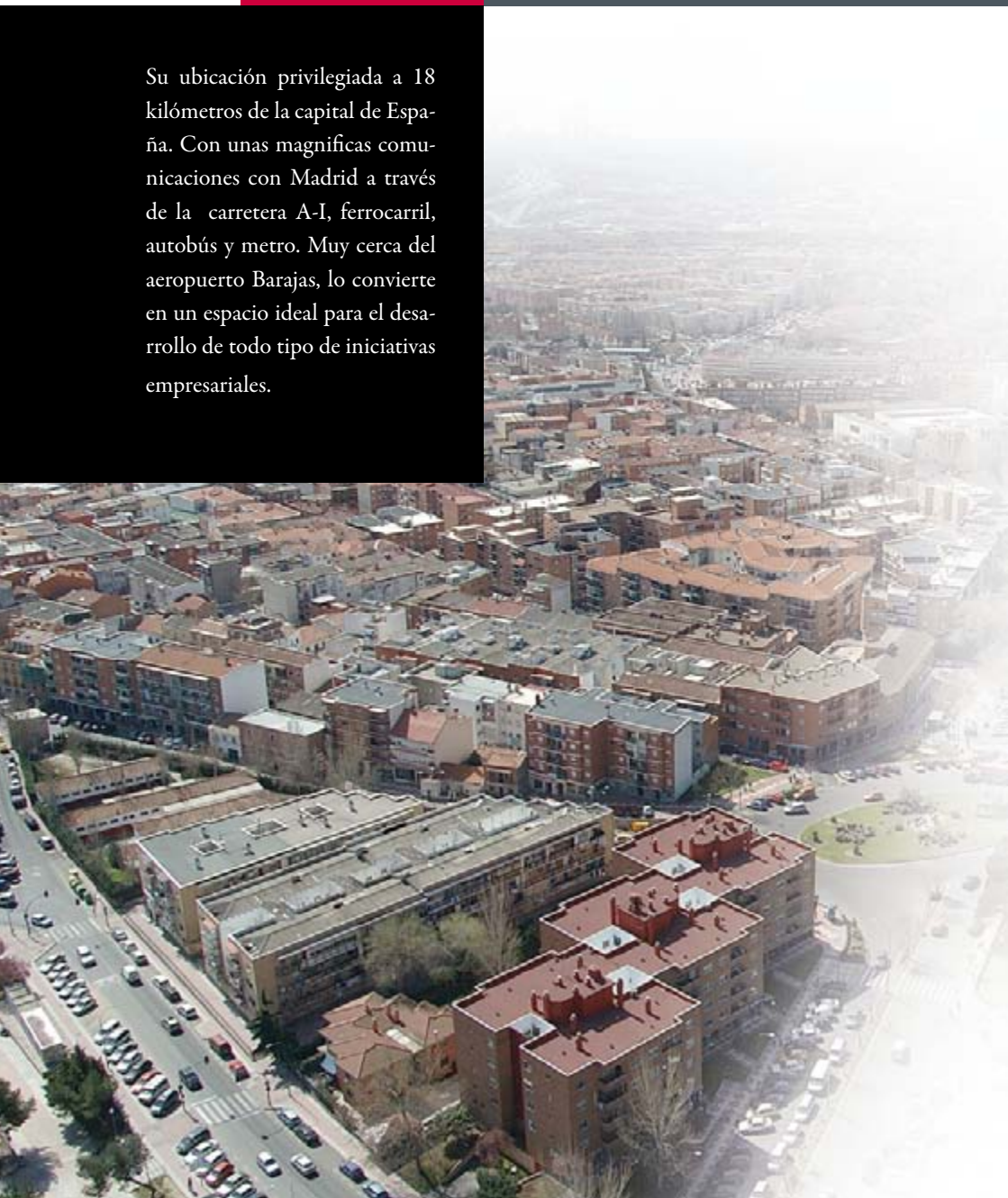
AYUNTAMIENTO DE  
SAN SEBASTIÁN DE LOS REYES





# Ubicación

Su ubicación privilegiada a 18 kilómetros de la capital de España. Con unas magníficas comunicaciones con Madrid a través de la carretera A-I, ferrocarril, autobús y metro. Muy cerca del aeropuerto Barajas, lo convierte en un espacio ideal para el desarrollo de todo tipo de iniciativas empresariales.



# Historia y Evolución



San Sebastián de los Reyes fue fundada en 1492 al amparo de los Reyes Isabel y Fernando que crearon este municipio que se llamó “San Sebastián” por la ermita alrededor de la cual se constituyó, y “de los Reyes” por el apoyo y la protección que los monarcas prestaron a los nuevos moradores de estos lares.

De los 27.000 habitantes que residían en el municipio en el año 1975, se ha pasado a una población de más de 77.000 vecinos.

Pero también esta enorme transformación generó problemas urbanos. El flujo migratorio que San Sebastián de los Reyes soportó en la década de los 60 y 70, disparó las necesidades de una población en crecimiento.

Las dotaciones económicas y de servicios hacen de San Sebastián de los Reyes uno de los municipios más prósperos de la Comunidad de Madrid. La localización en el norte metropolitano y las buenas comunicaciones, convierten a San Sebastián de los Reyes en un lugar muy solicitado para la ubicación de empresas industriales, tecnológicas y de servicios. Hoy, San Sebastián de los Reyes es la sede de grandes empresas y todos los parámetros económicos le auguran un crecimiento de primer orden.



## Edificios Históricos

Edificios Históricos

**IGLESIA PARROQUIAL:** Su construcción data del siglo XV y principios del XVI. La fábrica es de mampostería en cajas con hileras de ladrillo, excepto la torre. De carácter mudéjar en su origen, si bien en su interior prevalece el barroco por las obras realizadas posteriormente. Junto a la cabecera y por el lado de la epístola se encuentra la capilla del Santísimo Cristo de los Remedios, de estilo barroco, construida a finales del XVII. La capilla de la Inmaculada forma parte de la antigua ermita de San Sebastián, del siglo XIV.

**CASA CONSISTORIAL:** Es una edificación que data del año 1883. Ha sufrido sucesivas ampliaciones hasta la actualidad, en que, a través de una pasarela está conectado con el edificio denominado El Caserón.





## Edificios Históricos



**EL CASERÓN:** El edificio, que hoy forma parte de la Casa Consistorial, es un claro exponente de una casa grande de labor del siglo XVII. Hoy reformado y ampliado, se han respetado sus elementos arquitectónicos esenciales y alberga diversas instalaciones municipales. Entre ellas el museo de artes y tradiciones populares. Piezas que revelan el pasado de una ciudad antaño agrícola y ganadera. El museo merece una visita, pues es admirable descubrir la sorprendente evolución económica y social de la localidad a lo largo de los siglos.

**ERMITA DE FUENTE DEL FRESNO:** Se conservan restos del ábside y del campanario. Construida en mampostería en cajas con hilados de ladrillo. Aproximadamente de los siglos XVI y XVII, con influencia clásica en su torre, de la que se restauró la espadaña en 1994.

**MONUMENTO A LOS ENCIERROS:** Obra de José Miguel Utande. Está situado en la plaza de Andrés Caballero, "El Calavera", siendo el más grande de los existentes en España dedicado a este tema. Cuenta con tres toros y tres corredores de tamaño natural, está fabricado en bronce, y resulta uno de los lugares más atractivos para el visitante.



Dentro de las múltiples instalaciones deportivas que existen en San Sebastián de los Reyes, podemos destacar el Complejo Deportivo “Dehesa Boyal”, que cuenta con una superficie de uso de 108.000 m<sup>2</sup>, en la que se ubican unas envidiables instalaciones donde poder practicar un gran número de actividades físico-deportivas, orientadas a satisfacer las necesidades de ocio y salud de la población.

## Salud y Deportes

Salud y Deportes  
Patrimonio Natural

Estadio de fútbol, pistas polideportivas cubiertas para el desarrollo de todo tipo de actividades; campo de prácticas de golf; pistas de tenis, padel, squash, gimnasios, pabellón de tenis de mesa, centro médico dotado de salas de fisioterapia, gimnasios para rehabilitación, musculación y cardiovascular. Sala de ciclismo indoor, pilates, switching, y galería de tiro olímpico.

Dispone de una incomparable oferta acuática, tanto al aire libre como cubierta; con instalaciones deportivas, recreativas, de enseñanza, infantiles y terapéuticas. Río rápido, vasos de relajación con masajes, spas, camas de agua, cascadas y un espectacular tobogán de 86 metros. Zona Wellness, con saunas, baños de vapor, spas, duchas especiales, pediluvio, fuentes de hielo, tumbonas térmicas y solarios UVA.



## Patrimonio Natural

La calidad ambiental es una considerable ventaja. Se siguen conservando parajes de gran belleza, tanto en los encinares como en las riberas. La Dehesa Boyal, integrada hoy en el Parque de la Cuenca Alta del Manzanares, es un encinar de alto valor ecológico, exponente típico del bosque mediterráneo.

San Sebastián de los Reyes disfruta también de interesantes itinerarios para los amantes de la bicicleta. Desde la Dehesa Boyal hasta el parque lineal de los arroyos, pasando por las riberas del Jarama, los caminos y senderos de la localidad ofrecen un amplio abanico de posibilidades para descubrir parajes poco conocidos del territorio.





# Zonas Comerciales

Zonas Comerciales  
Ocio

## Centros Comerciales Abiertos:

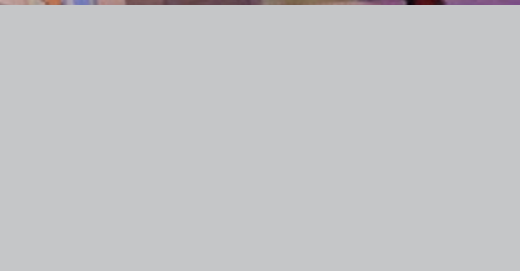
- Centro Real
- Plaza de la Fuente
- Sanse 's Boulevard
- Zona Cervantes

## Recintos Comerciales:

- Alegra
- C.C. Megapark







## Ocio



Circuito del Jarama:  
Ctra. A-1 Km. 27, 8  
San Sebastián de los Reyes

Cinebox: Centro Comercial  
Plaza Norte 2. Ctra. A-1 salida 19  
San Sebastián de los Reyes

Micropolix:  
Ctra. A-1 salida 20  
San Sebastián de los Reyes

Plaza de Toros:  
Avda de Plaza de Toros, s/n  
San Sebastián de los Reyes

Teatro Adolfo Marsillach:  
Avda. de Baunatal, 18  
San Sebastián de los Reyes

Bares, cafeterías y pubs consulta  
en la Web: [www.ssreyes.org](http://www.ssreyes.org)



Las Fiestas y tradiciones constituyen una seña cultural y popular de amplio y profundo arraigo. De entre todo el ciclo festivo anual hay que destacar las del Stmo. Cristo de los Remedios, declaradas de interés turístico nacional, y que se celebran la última semana de agosto y cuya base son los tradicionales encierros de toros, documentados en el siglo XVI. Este acontecimiento resulta para los vecinos y visitantes un hecho singular que otorga personalidad propia a una ciudad volcada en la calle día y noche. Pero no podemos olvidar el resto del ciclo festivo anual, que da comienzo el 20 de enero, festividad de San Sebastián Mártir, patrón del municipio, Carnaval y Dos de Mayo, fecha en la que se conmemora la fundación de San Sebastián de los Reyes.



## Ciclo Festivo

Ciclo Festivo  
Encierros



De las innumerables manifestaciones taurinas que a lo largo de los siglos se han desarrollado en San Sebastián de los Reyes, ha sido El Encierro el que se ha arraigado con más fuerza en las gentes de este municipio. Datados en 1525 nuestros Encierros constituyen el patrimonio histórico-cultural de mayor relevancia, actividad que ocupa un lugar de privilegio dentro del panorama taurino internacional. En nuestro Encierro se dan cita corredores y aficionados llegados de todo el mundo para disfrutar de esos momentos intensos, del rito místico que constituye el juego entre la vida y la muerte, en un Encierro creado y concebido en ESTADO PURO.



## Encierros





### ALOJAMIENTOS:

HOTEL AC SS REYES (\*\*\*\*): Tlf.: 916237055 – Av. Cerro del Águila, 15-17  
HOTEL ARTURO NORTE(\*\*\*\*): Tlf.: 915450300 – Luis Pasteur esq. Avda. Juncal  
HOTEL F&G DE LOS REYES(\*\*): Tlf.: 916591600 – Pz. Ciudad Real, 2  
HOTEL NH (\*\*): Tlf.: 916593606 – Av. Europa, 11  
HOTEL EXPRESS HOLIDAY INN (\*\*): Tlf. 916259000 – Av. Pirineos, s/n  
HOTEL PRADERÓN (\*\*): Tlf. 916528456 – Isla de Palma, 8  
HOSTAL JUAN XXII (\*\*): Tlf. 916591242 – Silvio Abad, 12  
HOSTAL SIERRA (\*\*): Tlf.: 916538249 – Av. de la Sierra, 23

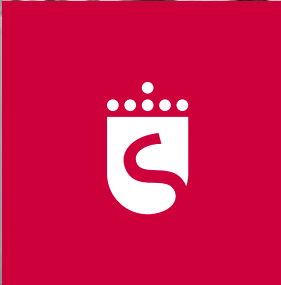
### RESTAURACIÓN:

San Sebastián de los Reyes cuenta con una variada y amplia oferta gastronómica que pueden consultar en nuestra web: [www.ssreyes.org](http://www.ssreyes.org)



# Alojamiento y Restauración

Alojamiento y  
Restauración



**Ayuntamiento**  
 Plaza de la Constitución, 1  
 28701 San Sebastián de los Reyes  
 Tel.: 91 659 71 00

**Oficina de Turismo**  
 Plaza de la Iglesia, 7  
 28701 San Sebastián de los Reyes  
 Tel.: 91 623 81 90



diseño Tagline



AYUNTAMIENTO DE  
San Sebastián  
de los Reyes

www.srejes.org · www.srejes.org  
www.srejes.org · www.srejes.org